

Berger Metallbau AG – Dank maximaler Reduktion des Verglasungsprofils geniessen Bewohner mit «swissFineLine» uneingeschränkt die Weitsicht und Architekten ungeahnte Designoptionen.

# Rahmenlose Fenster für vollendete Ästhetik

Die Grenzen von Innen und Aussen verschwimmen. «Offenheit» lautet das Zauberwort moderner Wohnkonzepte. Das Raumgefühl ist ein neues: lichtdurchflutet, freier. Dafür gibt es Bergers rahmenlose «swissFineLine» Fensterfronten.

Deren Besonderheit ist die Kombination von Ästhetik und Funktionalität. Die Rahmenprofile sind umlaufend in Boden, Decke und Seitenwände eingearbeitet; das lässt die Konstruktion filigran und leicht erscheinen. Speziell ist auch der Rollmechanismus. Die Schiebefenster sind auf ihrer gesamten Breite auf mehreren Punkten gela-

gert. Das ermöglicht eine optimale Gewichtsverteilung.

Das System funktioniert im täglichen Gebrauch und gibt erst noch etwas fürs Auge her. Nur eine Fingerbreite trennt den Innen- vom Aussenraum; man steht halb im Garten. Schön, wenn die schneebedeckten Sträucher zum Greifen nahe scheinen, aber geht mit einem be-seelten Blick nicht auch die Wärme nach draussen? Die Fachleute von Berger arbeiten mit entsprechender Wärmedämmung. Sie erfolgt durch hochwertige Edelgasfüllungen in den Zwischenräumen und durch spezielle, unsichtbare Glasbeschichtungen.

Die Glasfront als selbsttragendes Strukturelement kommt der zeitgenössischen Architektur entgegen, denn das Raumgefühl spielt eine wichtige Rolle: Die übergrossen Fenster bringen die Grenzen von Innen und Aussen ins Fließen, sie vermitteln den Eindruck von Weite. Weite ist der Mantel des modernen Luxus. Sie gibt das Gefühl, sich entfalten zu können, frei zu sein.

### 3fach-Wärmeglas

Der Einsatz von hochdämmenden Gläsern ( $U_g 0,5 \text{ W/m}^2\text{K}$ ) ermöglicht individuelle architektonische Meisterleistungen. Die Glasfront als selbsttragendes Strukturelement

präsentiert eine nahezu rahmenfreie Erscheinung und unterstützt gesuchte Transparenz. 3fach-Wärmeglas in den unterschiedlichsten Spezifikationen zu konfektionieren und den gesetzlichen Bestimmungen weit voraus, machen das System zum beliebten Designprodukt. Verblüffend widerstandslos präsentiert sich die hervorragende Laufeigenschaft selbst bei sehr grossen Schiebefenstern.

### Inspirierend und ausgezeichnet

Egal ob Architekt oder Bauherr: Berger «swissFineLine» inspiriert und findet generationenübergrei-

fend Begeisterung dank führender Technologie. Das ausgereifte System eröffnet neue Horizonte und erfüllt höchste Ansprüche an exklusives Architekturdesign.

Interessierte tauchen ein in die hochinteressante Welt des modernen Bauens und besuchen das «swissFineLine»-Kompetenzzentrum in Langnau. Dort erleben sie im Massstab 1:1 hautnah die filigrane Transparenz.



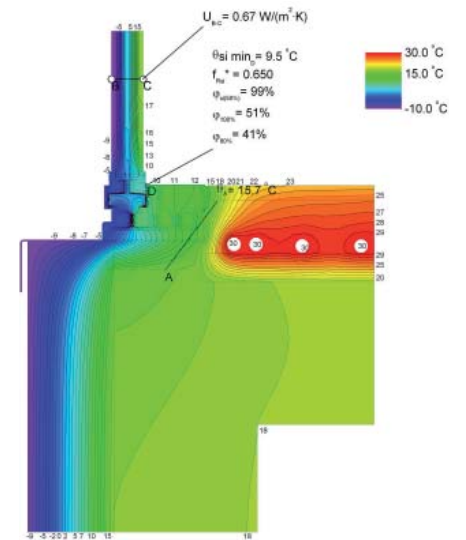
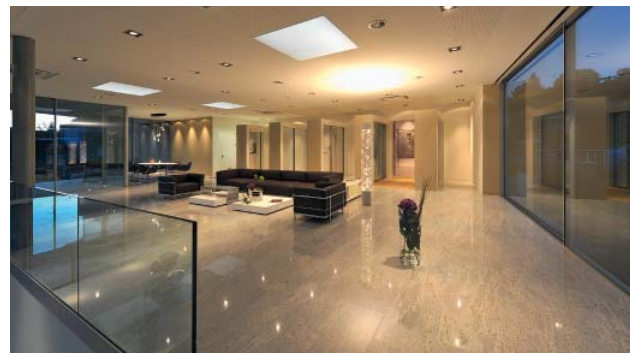
Uneingeschränkte Freisicht und fließende Übergänge zwischen innen und aussen.



Berger Metallbau AG  
Schlossstrasse 26  
3550 Langnau  
Tel. 034 409 50 50  
www.swissfine.ch



Die grosszügig konzipierte Ausstellung von Berger Metallbau AG in Langnau i.E. präsentiert sich lichtdurchflutet dank «swissFineLine».



«swissFineLine» überzeugt mit höchsten Anforderungen bezüglich Wärmedämmung und Sicherheit.