

# Bauen für die Zukunft

Das Fachjournal für energieeffizientes und ökologisches Bauen

Spezialausgabe

Region Emmental

Ein Produkt der Lika-Media-Consulting – [www.lika-media.ch](http://www.lika-media.ch)

**BERGER**  
swissFineLine®





*Tauchen Sie ein, in die hochinteressante Welt des modernen Bauens.  
Termine nach telefonischer Voranmeldung.*

## **Die Berger Metallbau AG in Langnau erweitert ihre Fabrikations- und Ausstellungsstätten**

---

### **Wer Transparenz liebt, wird im Emmental fündig.**

Die Berger Metallbau AG in Langnau hat ein neues exklusives Kompetenzzentrum eröffnet, das jedem Liebhaber filigraner Glasarchitektur das Herz höher schlagen lässt. Das imposante Bauwerk beweist im Massstab 1:1, dass sich grossflächige und raumhohe Fensterflächen ohne weiteres mit optimaler Wärmedämmung kombinieren lassen.

Das Unternehmen hat sich auf Glasarchitektur spezialisiert und bietet Gesamtlösungen von Glasgeländer über Wintergärten zu grossflächigen Glasfassaden. Einen national wie international bekannten Namen hat sich der Emmentaler Familienbetrieb vor allem mit Produktlinie «swissFineLine®» gemacht.

Wenn es um Kreativität im Bereich der Glasarchitektur geht, gibt es kaum einen Wunsch, den die Berger Metallbau AG nicht umsetzen kann – egal wie komplex die Anforderungen sind.

Nichts ist zu schwierig und zu ungewöhnlich. Die Kombination aus Know-how, Innovation und Flexibilität macht die Berger Metallbau AG zu einem interessanten und kompetenten Partner.

Jahrzehntelange Erfahrung, handwerkliches Können, Professionalität und Leistungsfähigkeit dürfen Sie bei der Berger Metallbau AG ruhig als selbstverständlich voraussetzen.

## swissFineLine® – Transparenz in ihrer schönsten Form

Berger swissFineLine® ist speziell – wirkt leicht und transparent. Die ausgezeichneten Dämmwerte eröffnen neue Dimensionen in der Glasarchitektur. Berger swissFineLine® ist ein einzigartiges Schweizer Produkt mit Geschichte, vielen positiven Eigenschaften und längst bewiesener Gebrauchstauglichkeit. Dank maximaler Reduktion des Verglasungsprofils geniessen Bewohner uneingeschränkt die Weitsicht und Architekten ungeahnte Designoptionen.

### Berger swissFineLine® vereint Architektur und funktionales Design

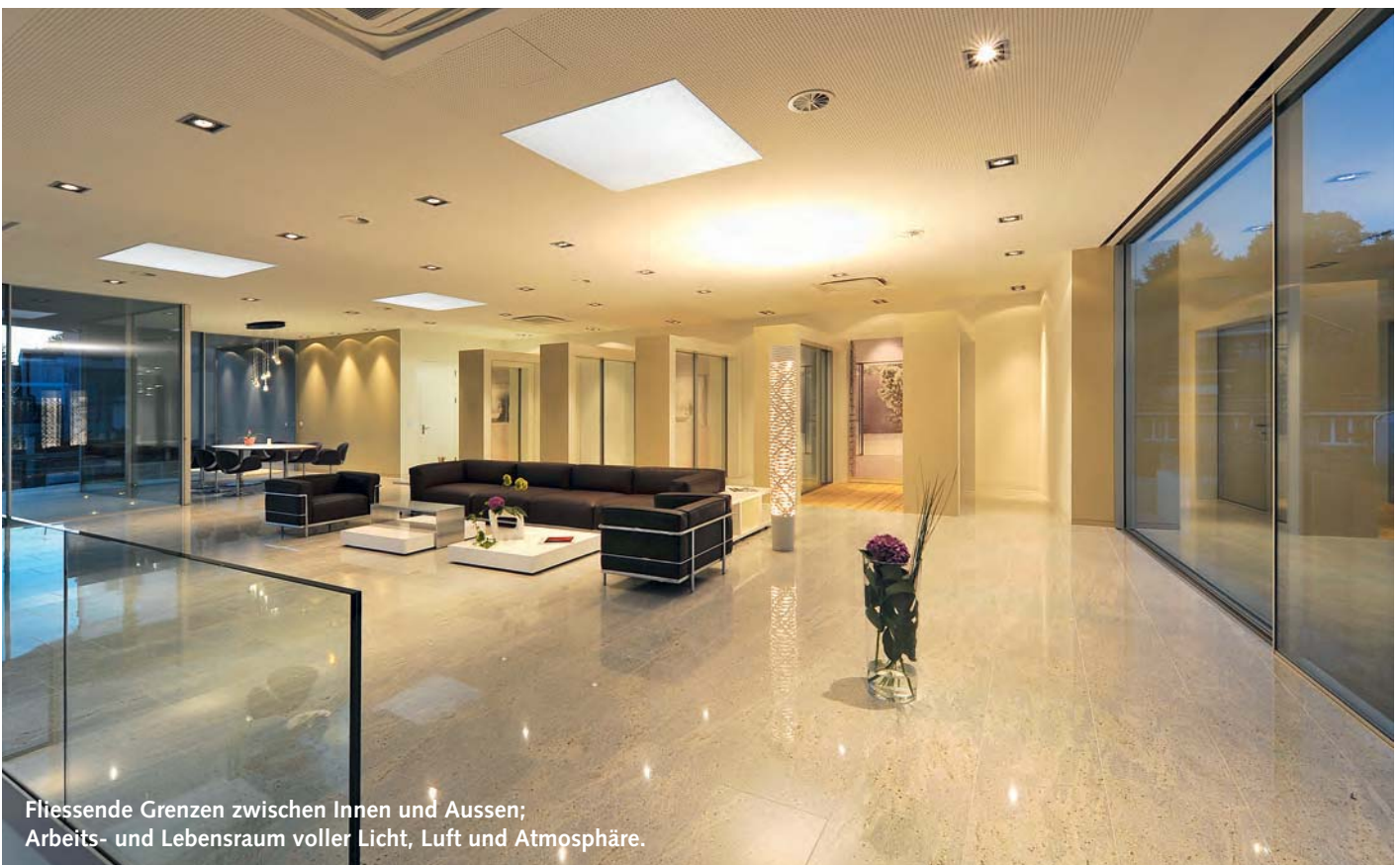
Modernes Bauen interpretiert heute gerne wieder die funktionale Ästhetik des Bauhausstils der Zwanzigerjahre. Der Einbezug rationeller Produktionsweisen und moderner Technik ist dabei ganz im Sinn der damaligen Protagonisten. Leichtigkeit, Eleganz und gestalterische Leidenschaft findet sich perfektioniert in der filigranen Glasarchitektur von Berger Metallbau AG wieder. Das Schweizer Traditionsunternehmen im bernischen Langnau seit 120 Jahren domiziliert, hat mit seiner swissFineLine® eine epochale Glasarchitektur-Technologie entwickelt, welche ihresgleichen sucht. Das

filigrane Fenstersystem wird von Spezialisten nach allen Regeln der Handwerkskunst mit dem Auge für das Ganze und der Liebe zum Detail unter Einbezug modernster Technik gefertigt. Die Bodenführung und die umlaufenden Rahmenprofile können vollständig in den Boden, in die Decke und seitlich in die Wand eingearbeitet werden.

Der Einsatz von hochdämmenden Gläsern ( $U_g 0,5 \text{ W/m}^2\text{k}$ ) ermöglicht individuelle architektonische Meisterleistungen. Die Glasfront als selbsttragendes Strukturelement präsentiert eine nahezu rahmenfreie Erscheinung und unterstützt gesuchte Transparenz. 3fach-Wärmedämmglas in den unterschiedlichsten Spezifikationen zu konfektionieren und den gesetzlichen Bestimmungen weit voraus, machen das System zum beliebten Designprodukt. Verblüffend widerstandslos präsentiert sich die hervorragende Laufeigenschaft selbst bei sehr grossen Schiebefenstern.

### Inspirierend und ausgezeichnet

Egal, ob Architekt, oder Bauherr; Berger swissFineLine® inspiriert und findet generationenübergreifend Begeisterung dank führender Technologie. Das ausgereifte System eröff-



Fliessende Grenzen zwischen Innen und Aussen;  
Arbeits- und Lebensraum voller Licht, Luft und Atmosphäre.

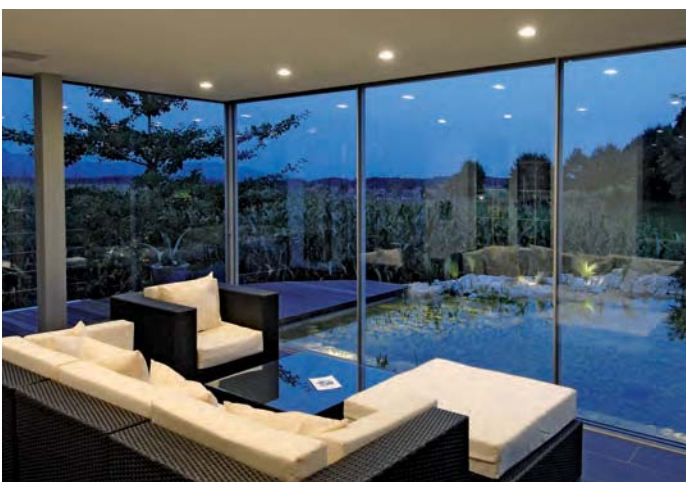


net neue Horizonte und erfüllt höchste Ansprüche an exklusives Architekturdesign. Die rahmenfreien Filigranfenster präsentieren sich mit international ausgezeichnetem Design. «red dot award» 2008 und Nominierung Designpreis 2009. Kompromisslose Schlichtheit und pure Funktionalität, optimiert für höchste Ansprüche, lassen so manches Ästhetenherz höher schlagen



**BERGER**  
swissFineLine®  
Die rahmenlose Verglasung.

**WICLINE® 77HI**  
Die Firma Berger Metallbau AG ist  
Verarbeiter der MinerGie-zertifizierten  
WICONA-Systeme  
**MINERGIE®**





## Der Mensch verlangt nach mehr Licht

---

### Fünf Fragen an Kurt Berger

*Was ist so besonders an Ihrem «swissFineLine»-Schiebefenstersystem?*

Einerseits seine Grossflächigkeit und Ästhetik, andererseits seine Funktionalität. Die Rahmenprofile sind umlaufend in Boden, Decke und Seitenwände eingearbeitet; das lässt die Konstruktion sehr filigran und leicht erscheinen. Speziell ist auch der Rollmechanismus. Die Schiebefenster sind auf ihrer gesamten Breite auf mehreren Punkten gelagert. Dies ermöglicht eine optimale Gewichtsverteilung, und dies wiederum führt zu einer bisher unerreichten Laufgängigkeit.

*Glas ist in der zeitgenössischen Architektur sehr populär. Hält dieser Trend an?*

Ja, das ist eine nachhaltige Entwicklung. Der heutige Mensch verlangt nach mehr Licht, Transparenz und naturverbundenem Wohnen. Ein Zurück zu kleinen Fenstern und dunkeln Räumen kann ich mir schlicht nicht vorstellen.

*Auch nicht in der 2000-Watt-Gesellschaft?*

Nein, auch nicht aus energetischen Gründen. Das Forschen und Entwickeln auf diesem Gebiet ist für uns ein wichtiger Schwerpunkt. Es gibt heute bereits Wärmedämmgläser im Bereich von 0,5 W/m<sup>2</sup>K, und es ist nur eine Frage der Zeit, bis dieser Wert auch standardmässig erreicht oder sogar deutlich unterboten wird.

*Wie lässt sich Glas so gut dämmen?*

Die Wärmedämmung erfolgt durch hochwertige Edelgasfüllungen in den Zwischenräumen und durch spezielle, unsichtbare Glasbeschichtungen. Diese Technik ist in den letzten Jahren ständig verbessert worden – und die Entwicklung geht weiter.

*An welches Zielpublikum richtet sich Ihr neuer Showroom?*

An alle, die sich für eine transparente und hochwertige Architektur in Glas interessieren, seien dies Bauherren oder Architekten. Ein Besuch ist gegen Voranmeldung während der Woche und auch am Samstag immer möglich.

### Berger Metallbau AG

Schlossstrasse 26  
CH-3550 Langnau  
Tel. +41 (0)34 409 50 50  
Fax +41 (0)34 409 50 60  
[www.swissfineline.ch](http://www.swissfineline.ch)



*Kurt Berger, VR-Präsident und Geschäftsleitungsmitglied der Berger Metallbau AG in neuen Showroom.*